

Afwegingskader bepalen lokale luchtkwaliteit

Christiaan Tollenaar (M+P)
Reinier Trommel (CROW)



Inhoud



Reinier Trommel

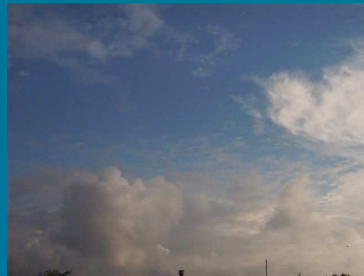
Inleiding, aanleiding, totstandkoming werkgroep

Christiaan Tollenaar

Hoe werkt het afwegingskader?

Solve = Oplossen

- Snelle oplossingen voor lucht en verkeer
- Beleidskeuzes
- Decentrale overheden
- Praktische maatregelen: snel toe te passen
- Maatregelen uitwerken
- Maatregelenmix afstemmen
- Communicatie overdragen
- Bevorderen toepassing versnellen



Maatregelen (1)

Verbeteren doorstroming

- Dynamisch verkeersmanagement (DVM)
- Optimaliseren Verkeersregelinstallaties (VRI's)
- (Schoon) vrachtverkeer op busbanen



Verminderen intensiteiten

- Milieuzones
- Laad- en loslocaties
- Parkeren
- P+R



Maatregelen (2)

Nieuwe projecten

1. Verminderen korte autoritten
2. Vegetatie en luchtkwaliteit
3. Stadsdistributie en luchtkwaliteit
4. Tunnelmonden en overkappingen
5. Reinigen wegdek
6. Meetonderzoek optimalisatie VRI's
7. Afwegingskader bepalen lokale luchtkwaliteit
8. Reconstructies/beheer/onderhoud
9. Milieueisen touringcars
10. Mobiliteitsmanagement
11. Kengetallen verkeer en milieu
12. Stimuleren gebruik schone voertuigen in openbaar vervoer
13. Gemotoriseerde tweewielers

Project Afwegingskader (1)

Aanleiding

- Toenemende vraag burgers en bestuurders om metingen
- Vraag of metingen beste methode is
- Vraag in welke situaties metingen überhaupt mogelijk zijn

Doel

- Zicht geven in welke situatie welke methode meest geschikt is

Project Afwegingskader (2)

Doelgroep

- Medewerkers van gemeenten en provincies die:
 - te maken krijgen met een meetvraag
 - beperkte voorkennis hebben van luchtkwaliteitsmetingen

Werkgroep



- Agentschap NL / InfoMil
- ECN
- GGD
- Ministerie VROM / I&M
- NEN
- RIVM
- TNO
- Vereniging Kwaliteit Luchtmetingen (Bureau Blauw)
- DCMR
- Gemeente Apeldoorn
- Gemeente Arnhem
- Gemeente Nijmegen
- Gemeente Den Haag
- Provincie Gelderland
- Provincie Noord-Brabant

Afwegingskader



- Rekenen of meten?
- Keuzeschema: welke oplossing kiezen?
- Wanneer zijn metingen 'zinnig'?
- Bruikbaarheid resultaten voor wettelijke toepassingen

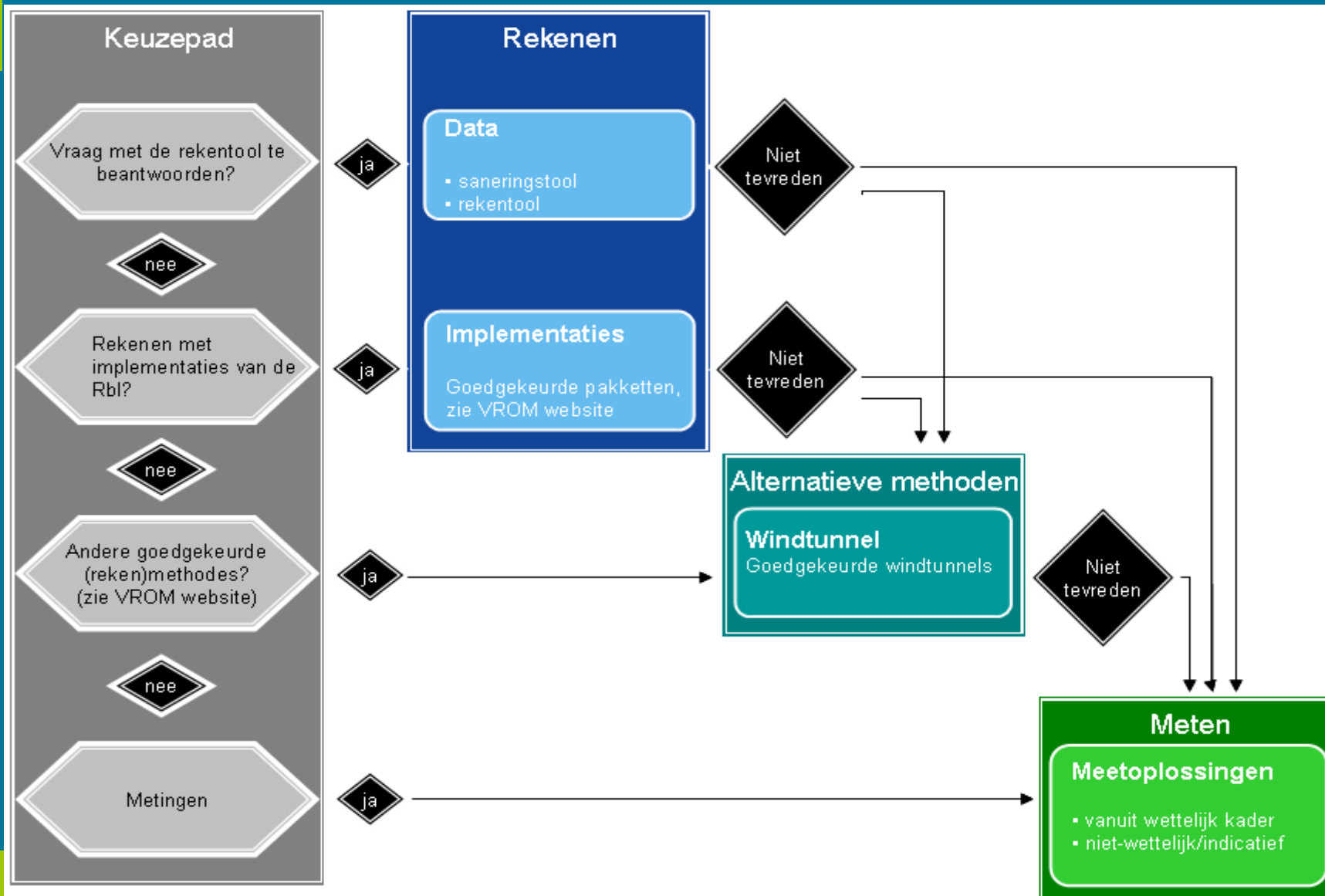
Welke mogelijkheden zijn er?



- Rekenen
- Alternatieve methoden
- Meten



Keuzeschema

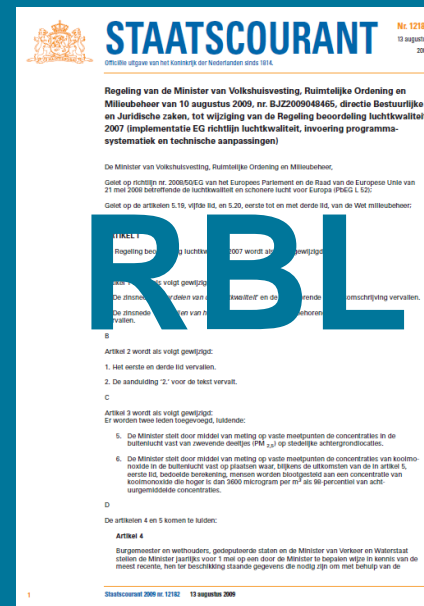


Meten lijkt een optie...

Wat is het doel van het (meet)onderzoek

- voor strikt wettelijke toepassing
- voor breder gebruik

Is dat belangrijk dan?



Breder gebruik metingen

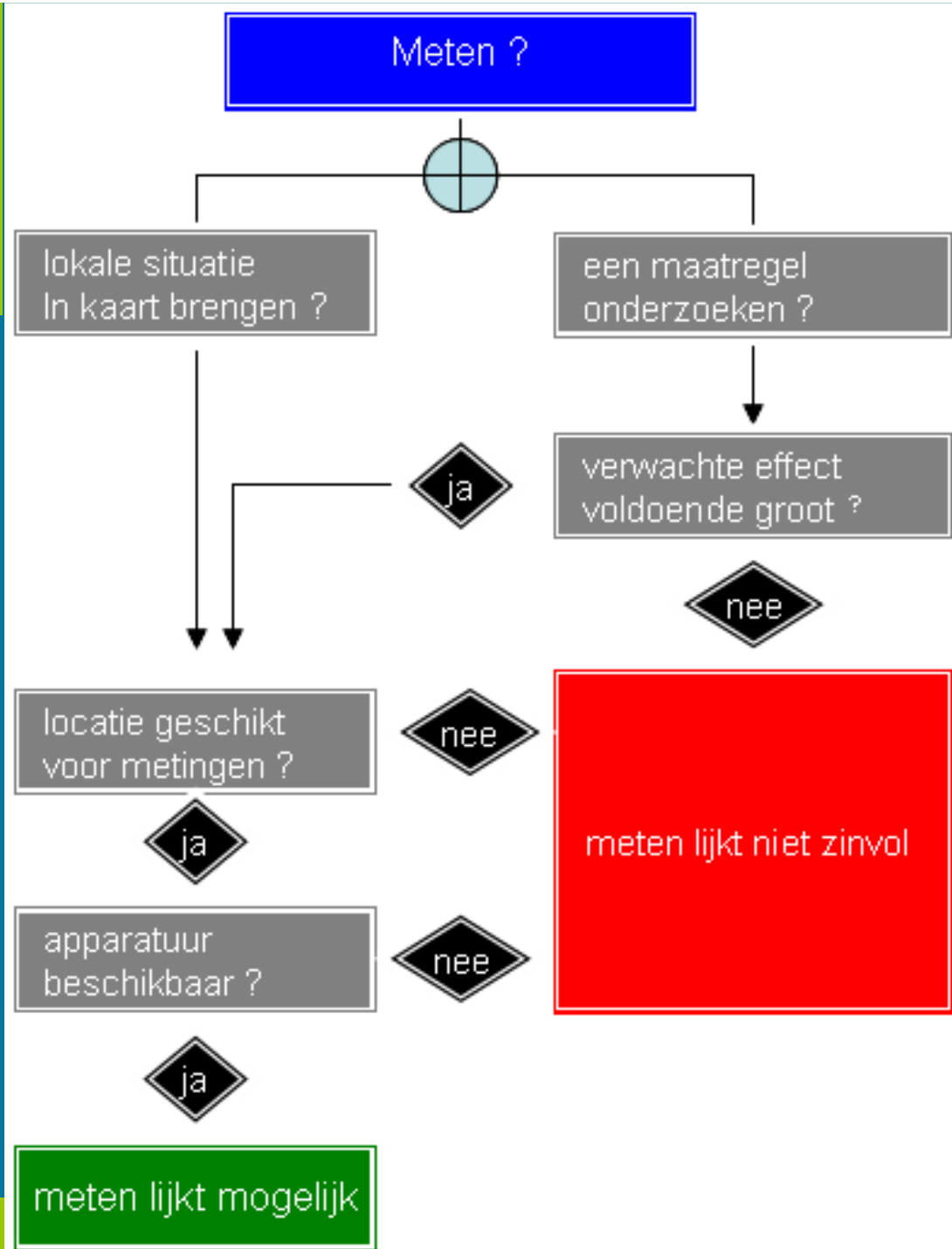
- Metingen voor strikt wettelijke toepassing zullen voor een gemeente niet vaak aan de orde zijn
- Voor bredere toepassing meetonderzoek kunnen metingen geschikt zijn
- Belangrijk is na te gaan dat er 'zinvol' gemeten kan worden

Wat bepaalt zinvol meten?



- Wat moet er gemeten worden?
- Is de meetlocatie geschikt voor metingen?
- Wat is de benodigde meetduur?
- Is de benodigde apparatuur beschikbaar?





Conclusie



- Meten lijkt voor veel mensen de meest logische aanpak, maar... is het vaak niet
- Het Afwegingskader helpt om een goede aanpak te kiezen
- Vooraf nadenken, voorkomt teleurstelling achteraf